

БАШКОРТОСТАН РЕСПУБЛИКАСЫ
 БАЙМАК РАЙОНЫ
 МУНИЦИПАЛЬ РАЙОНЫНЫҢ
 БИКЕШ АУЫЛ СОВЕТЫ
 АУЫЛ БИЛҮМӨҢЕ СОВЕТЫ
 453671, Башкортостан Республикасы, Баймак
 районы, Бикеш ауылы,
 1 Май урамы, 1а
 тел.: 8(34751) 4-71-89



РЕСПУБЛИКА БАШКОРТОСТАН
 СОВЕТ СЕЛЬСКОГО ПОСЕЛЕНИЯ
 БЕКЕШЕВСКИЙ СЕЛЬСОВЕТ
 МУНИЦИПАЛЬНОГО РАЙОНА
 БАЙМАКСКИЙ РАЙОН
 453671, Республика Башкортостан, Баймакский
 район, с. Бекешево,
 ул. Первомайская, 1а
 тел.: 8(34751) 4-71-89

КАРАР № 94
 «05» сентябрь 2022 йыл

РЕШЕНИЕ
 «05» сентября 2022 года

**Об утверждении Проекта межевания территории земельного участка
 «Культурное развитие»,
 расположенного по адресу: Республика Башкортостан, Баймакский район
 сельсовет Бекешевский, с. Бекешево, ул. Первомайская, д. 1в**

В соответствии со ст.24, п.18 Градостроительного кодекса Российской Федерации, Земельным кодексом Российской Федерации, Федеральным законом «Об общих принципах организации местного самоуправления в Российской Федерации», Постановлением Правительства Республики Башкортостан «Об особенностях градостроительной деятельности в Республике Башкортостан в 2022 году» № 144 от 08.04.2022г., иными законами и нормативными правовыми актами Российской Федерации, Республики Башкортостан, Уставом сельского поселения Бекешевский сельсовет муниципального района Баймакский район Республики Башкортостан

РЕШИЛ:

1. Утвердить проект межевания территории земельного участка: разрешенное использование «Культурное развитие», категория земель: земли населенных пунктов, расположенного по адресу: Республика Башкортостан, Баймакский район, с. Бекешево, ул. Первомайская, д. 1в, площадью 2212, кв.м., сельского поселения Бекешевский сельсовет муниципального района Баймакский район Республики Башкортостан.
2. Обнародовать указанное решение путем размещения на информационном стенде в здании сельского поселения Бекешевский сельсовет муниципального района Баймакский район Республики Башкортостан, на официальном сайте сельского поселения Бекешевский сельсовет муниципального района Баймакский район Республики Башкортостан
3. Контроль за исполнением настоящего решения возложить на постоянную комиссию по развитию предпринимательства, земельными вопросами, благоустройству и экологии совета сельского поселения Бекешевский сельсовет муниципального района Баймакский район Республики Башкортостан.

Глава сельского поселения
 Бекешевский сельсовет
 муниципального района Баймакский район
 Республики Башкортостан



[Handwritten signature]

Л.Х.Исянгулова

**ОБЩЕСТВО С ОГРАНИЧЕННОЙ ОТВЕТСТВЕННОСТЬЮ
«Геосервис»**

**Республика Башкортостан, Баймакский р-н,
с/с Бекешевский, с. Бекешево, ул. Первомайская, д. 1в.**

**ПРОЕКТ МЕЖЕВАНИЯ ТЕРРИТОРИИ ДЛЯ земельного участка
с кадастровым номером 02:06:200202:3У1**

002-ПМТ

Директор ООО «Геосервис»

В. В. Буранбаев

г. Баймак-2022 г.

Взам. инв. №	
Подпись и дата	
Лист № подл.	

Оглавление

ТЕКТОВАЯ ЧАСТЬ.....	4
1 Общие положения.....	5
1.1 Введение.....	5
1.2 Цель разработки проекта:.....	5
1.3 Используемые исходные материалы:.....	5
1.4 Опорно-межевая сеть на территории проектирования.....	6
1.5 Рекомендации по порядку установления границ на местности.....	6
1.6 Структура территории, образуемая в результате межевания.....	6
1.7 Сервитуты и иные обременения.....	6
1.8 Параметры проектируемых земельных участков:.....	7
1.9 Формирование красных линий.....	7
1.10 Правовой статус объектов межевания.....	7
1.11 Основные показатели по проекту межевания.....	7
ГРАФИЧЕСКАЯ ЧАСТЬ.....	8

						002-ПМТ					
Изм.	Колуч	Лист	№док.	Подп	Дата	ПРОЕКТ МЕЖЕВАНИЯ ТЕРРИТОРИИ			Стадия	Лист	Листов
									П	2	11
						ООО Геосервис					

СОСТАВ ИСПОЛНИТЕЛЕЙ:

№	Должность	Ф.И.О.	Подпись
1	Кадастровый инженер	Самарбаева Р. Р.	

Проект межевания территории на объект, расположенный по адресу:
Республика Башкортостан, Баймакский р-н, с/с Бекешевский, с. Бекешево, ул.
Первомайская, д. 1в.

состоит из текстовой и графической частей:

Графические приложения

№ п/п	Наименование чертежа	Масштаб чертежа	Кол-во листов
1	Чертеж	1:1000	1
2	Схема расположения земельного участка на кадастровом плане территории	1:800	1
3	Ситуационный план	1:1500	1

Взам. инв. №	
Подпись и дата	
Инв. № подл.	

Изм.	Колуч	Лист	№ док.	Подпись	Дата

002-ПМТ

Лист

3

ТЕКСТОВАЯ ЧАСТЬ

Инв. № подл.	Подпись и дата	Взам. инв. №					002-ПМТ	Лист
						4		
Изм.	Колуч	Лист	№ док.	Подпись	Дата			

1 Общие положения

1.1 Введение

Проект межевания территории на объект, расположенный по адресу: Республика Башкортостан, Баймакский р-н, с/с Бекешевский, с. Бекешево, ул. Первомайская, д. 1в был выполнен на основании:

- Градостроительного кодекса Российской Федерации (с изменениями на 20.07.2012 г) от 29.12.2004 №190-ФЗ;

- Республиканских нормативов градостроительного проектирования «Градостроительство. Планировка и застройка городских округов, городских и сельских поселений Республики Башкортостан», утвержденных постановлением Правительства Республики Башкортостан № 153 от 13.05.2009 г.;

- СНиП 2.07.01.-89*(2004) «Градостроительство. Планировка и застройка городских и сельских поселений»;

- Технических условий

- Правила землепользования и застройки сельского поселения Бекешевский сельсовет муниципального района Баймакский район Республики Башкортостан

Картографический материал выполнен в географической системе координат местности МСК-02, зона 2. Инженерно-геодезические изыскания выполнены ООО «Геосервис» в 2022 г.

1.2 Цель разработки проекта:

1. Утверждение проекта межевания территории для вновь образуемого земельного участка с разрешенным использованием «Культурное развитие», расположенного по адресу: Республика Башкортостан, Баймакский р-н, с/с Бекешевский, с. Бекешево, ул. Первомайская, д. 1в.
2. Целью проекта межевания территории является постановка на гос. кадастровый учет вновь образуемого земельного участка «Культурное развитие», расположенное по адресу: Республика Башкортостан, Баймакский р-н, с/с Бекешевский, с. Бекешево, ул. Первомайская, д. 1в.
3. Установление правового регулирования земельных участков.
4. Повышение эффективности использования территории.

Задачами подготовки проекта является анализ фактического землепользования и разработка проектных решений по координированию красных линий.

1.3 Используемые исходные материалы:

- информация об установленных сервитутах и иных обременениях земельных участков;
- информация о земельных участках в пределах границ проектирования, учтенных (зарегистрированных) в государственном земельном кадастре.

Взам. инв. №	
Подпись и дата	
Инв. № подл.	

002-ПМТ

Лист

5

Изм.	Колуч.	Лист	№док.	Подпись	Дата
------	--------	------	-------	---------	------

1.4 Опорно-межевая сеть на территории проектирования

На территории проектирования существует установленная система геодезической сети специального назначения для определения координат точек земной поверхности с использованием спутниковых систем. Система координат – МСК 02, зона 2. Действующая система геодезической сети удовлетворяет требованиям выполнения землеустроительных работ для установления границ земельных участков на местности.

1.5 Рекомендации по порядку установления границ на местности

Установление границ земельных участков на местности следует выполнять в соответствии с требованиями федерального законодательства, а также инструкции по проведению межевания.

Вынос межевых знаков на местность необходимо выполнить в комплексе землеустроительных работ с обеспечением мер по уведомлению заинтересованных лиц и согласованию с ними границ. Установление границ земельных участков на местности с одновременным выносом красных линий не требуется. Границы земельных участков в настоящее время установлены в соответствии с фактическим местоположением границ земельных участков.

1.6 Структура территории, образуемая в результате межевания

Данным проектом предусматривается планирование земельного участка, предоставленного для обслуживания автотранспорта, в соответствии с его фактическим местоположением для исключения изломанности границ:

- 1) **Земельного участка, расположенного по адресу:** Республика Башкортостан, Баймакский р-н, с/с Бекешевский, с. Бекешево, ул. Первомайская, д. 1в.
- 2) **В административном отношении земельный участок находится в сельском поселении Бекешевский сельсовет МР Баймакский район Республики Башкортостан.**

Категория земель: земли населенных пунктов.

Разрешенное использование «Культурное развитие»

1.7 Сервитуты и иные обременения

Сервитуты и обременения на уточняемом земельном участке отсутствуют.

Взм. инв. №	
Подпись и дата	
Инв. № подл.	

Изм.	Колуч	Лист	№ док.	Подпись	Дата

002-ПМТ

1.8 Параметры проектируемых земельных участков:

Обозначение земельного участка	Площадь, кв. м
02:06:200202:3У1	2212

1.9 Формирование красных линий

Проектируемые полосы отвода общественного сервитута имеют постоянную ширину в условиях сложившейся промышленной застройки с учетом интересов владельцев земельных участков. Формирование красных линий рассматриваемой на территории не требуется.

1.10 Правовой статус объектов межевания.

На период подготовки проекта межевания территория свободна от застройки, но имеются действующие и выведенные из эксплуатации линейные объекты инженерных сетей и автомобильные дороги.

1.11 Основные показатели по проекту межевания

Настоящий проект обеспечивает равные права и возможности правообладателей земельных участков в соответствии с действующим законодательством. Сформированные границы земельных участков позволяют обеспечить необходимые требования по содержанию и обслуживанию объектов промышленной застройки в условиях сложившейся планировочной системы территории проектирования.

Изм. № подл.	Подпись и дата	Взам. инв. №					002-ПМТ	Лист 7
Изм.	Колуч.	Лист	№ док.	Подпись	Дата			

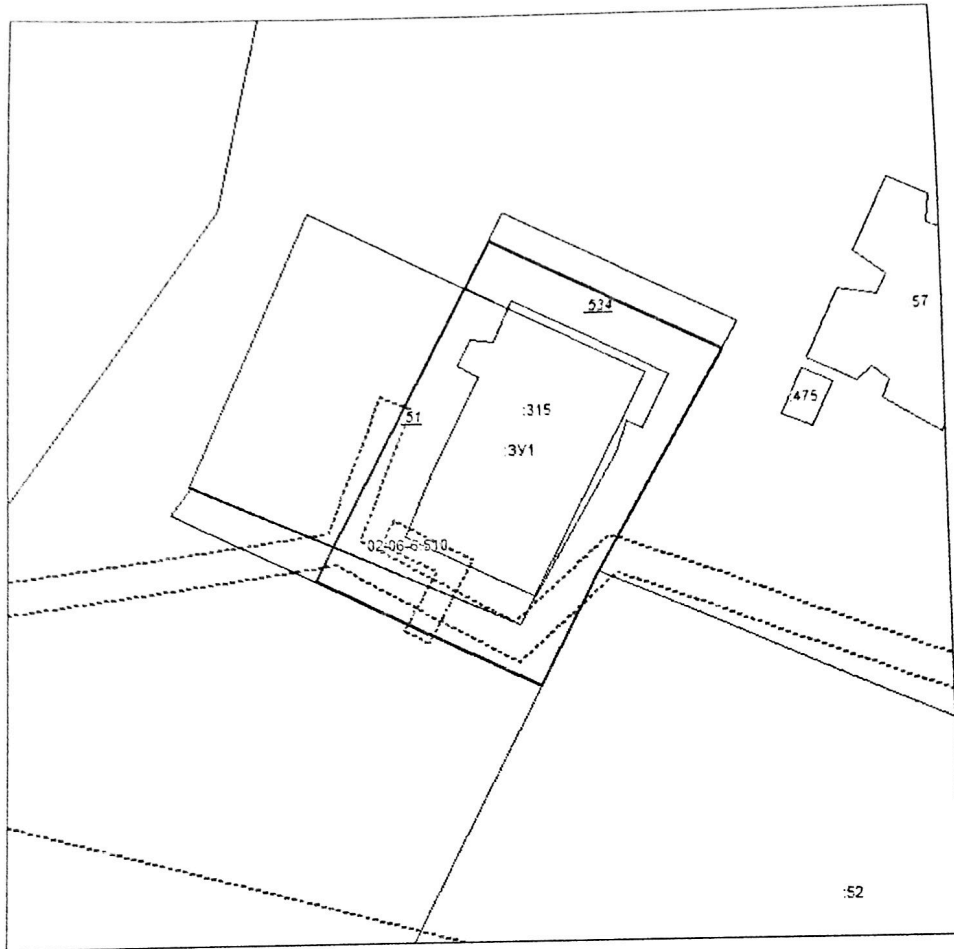
ГРАФИЧЕСКАЯ ЧАСТЬ

Изм. № подл.	Подпись и дата	Взам. инв. №

Изм.	Колуч	Лист	№ док.	Подпись	Дата

002-ПМТ

Схема расположения земельного участка



Условные обозначения:

- граница существующего участка,
- граница формируемого участка,
- граница кадастрового квартала,
- граница зоны с особыми условиями использования территорий
- граница территориальной зоны,
- граница муниципального образования,
- граница населенного пункта,

- — земельный участок, размеры которого не могут быть переданы в масштабе разделов графической части и сведения о границе которого установлены в процессе кадастровых работ
- — земельный участок, размеры которого не могут быть переданы в масштабе разделов графической части, имеющиеся в ЕГРН сведения о границе которого достаточны для определения ее положения на местности
- — земельный участок, размеры которого не могут быть переданы в масштабе разделов графической части, имеющиеся в ЕГРН сведения о границе которого недостаточны для определения ее положения на местности

Взам. инв. №

Подпись и дата

Инв. № подл.

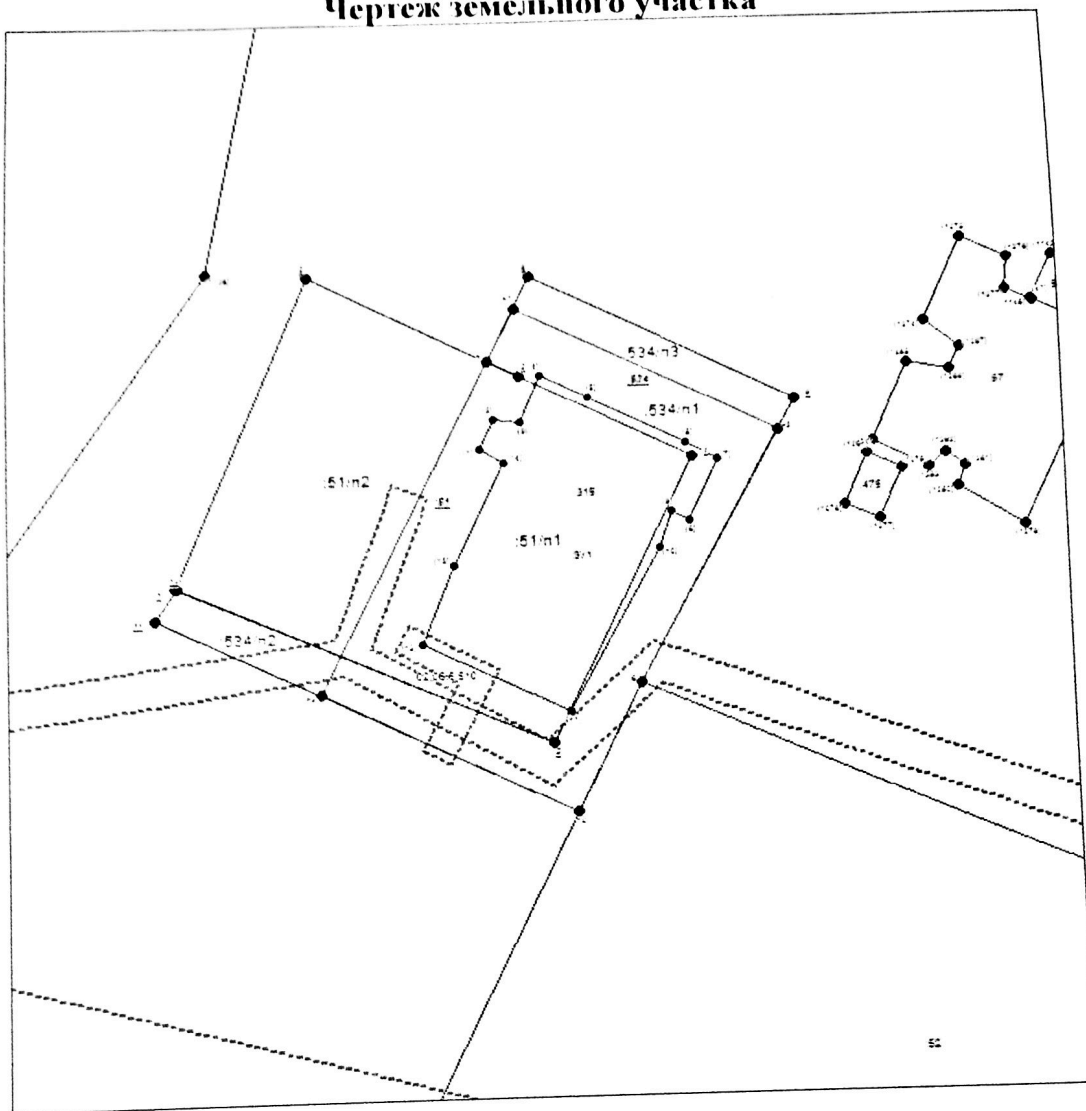
Изм.	Кодуч	Лист	№ док.	Подпись	Дата

002-ПМТ

Лист

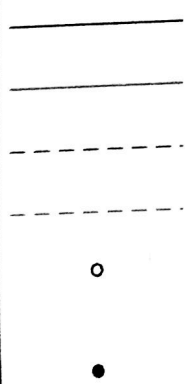
9

Чертеж земельного участка



Масштаб 1: 800

Условные обозначения:



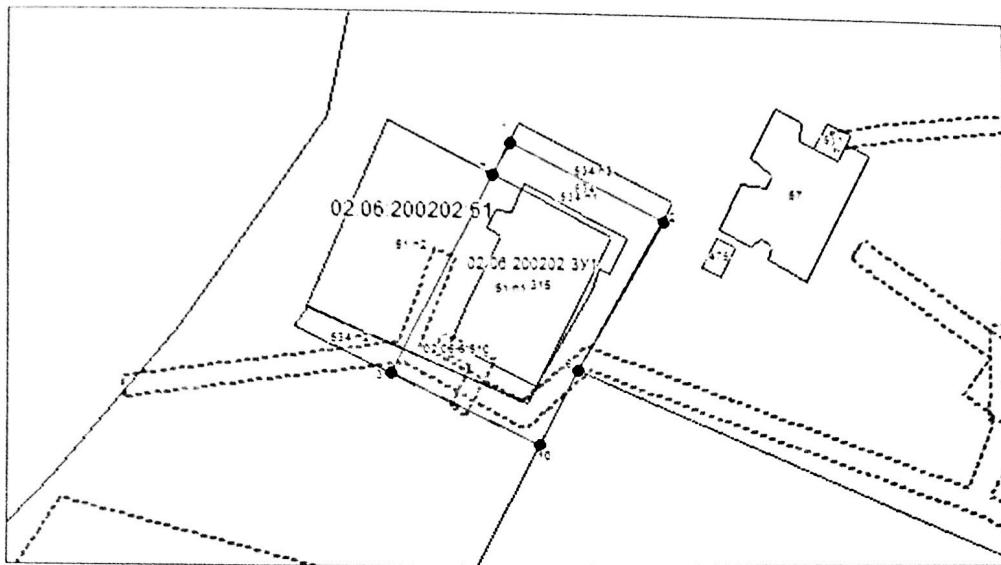
- существующая часть границы, имеющиеся в ГКН сведения о которой достаточны для определения ее местоположения,
- вновь образованная часть границы, сведения о которой достаточны для определения ее местоположения,
- существующая часть границы, имеющиеся в ГКН сведения о которой не достаточны для определения ее местоположения,
- вновь образованная часть границы, сведения о которой не достаточны для определения ее местоположения,
- — характерная точка границы, сведения о которой не позволяют однозначно определить ее положение на местности,
- — характерная точка границы, сведения о которой позволяют однозначно определить ее положение на местности.

Взам. инв. №
Подпись и дата
Инв. № подл.

Изм.	Колуч.	Лист	№ док.	Подпись	Дата

002-ПМТ

Ситуационный план



Система координат: МСК-02
Масштаб 1:1500

- — граница образуемого земельного участка,
- ==== — граница учтенного земельного участка,
- — граница кадастрового квартала,
- — характерная точка границы земельного участка.

Условный номер земельного участка 02:06:200202:3У1		
Площадь земельного участка 2212 м ²		
Обозначение характерных точек границ	Координаты, м	
	X	Y
1	2	3
7	436266,92	2303643,35
1	436274,22	2303647,06
2	436256,67	2303681,97
6	436222,90	2303662,73
10	436205,89	2303653,98
3	436222,10	2303620,22
7	436266,92	2303643,35

Взам. инв. №	
Подпись и дата	
Инв. № подл.	

Изм.	Колуч.	Лист	№ док.	Подпись	Дата	002-ПМТ	Лист 11