

Государственное бюджетное учреждение Республики Башкортостан
"Государственная кадастровая оценка и техническая инвентаризация"
Баймакский филиал

Республика Башкортостан, Баймакский район,
сельского поселения Бекешевский сельсовет

ПРОЕКТ МЕЖЕВАНИЯ ТЕРРИТОРИИ
для земельных участков с кадастровыми номерами 02:06:200202:528

018-ПМТ

Руководитель Баймакского филиала
ГБУ РБ «ГКО и ТИ»



У. З. Тутманов

Утвержден

Постановлением Администрации
СП Бекешевский сельсовет МР Баймакский район
Республики Башкортостан
№ ___ от «___» _____ 2020 г.

Оглавление

1 Общие положения.....	3
1.1 Введение	3
1.2 Цель разработки проекта:	3
1.3 Используемые исходные материалы:	3
1.4 Опорно-межевая сеть на территории проектирования	3
1.5 Рекомендации по порядку установления границ на местности	4
1.6 Структура территории, образуемая в результате межевания.....	4
1.7 Сервитуты и иные обременения.....	4
1.8 Параметры проектируемых земельных участков.....	5
1.9 Формирование красных линий	5
1.10 Правовой статус объектов межевания.	5
1.11 Основные показатели по проекту межевания.....	5
ГРАФИЧЕСКАЯ ЧАСТЬ	6

							018-ПМТ					
Изм.	Колуч	Лист	№ док.	Подпись	Дата							
Разраб.		Сайткулова				ПРОЕКТ МЕЖЕВАНИЯ ТЕРРИТОРИИ						
Пров.		Тутманов										
						Стадия	Лист	Листов				
						П	1	10				
									ГБУ РБ «ГКО и ТИ» Баймакский филиал			

СОСТАВ ИСПОЛНИТЕЛЕЙ:

№	Должность	Ф.И.О.	Подпись
1	Кадастровый инженер	Саиткулова Ф. К.	<i>Саит</i>

Проект межевания территории на объекты, расположенные по адресу:
 Республика Башкортостан, Баймакский район, Бекешевский с/с, с.Бекешево, ул.
 Молодежная, д. 27.

Графические приложения

№ п/п	Наименование чертежа	Масштаб чертежа	Кол-во листов
1	Схема расположения земельного участка на кадастровом плане территории	1:2000	1
2	Чертеж	1:1500	1

						018-ПМТ	Лист
							2
Изм.	Кодуч.	Лист	№ док.	Подпись	Дата		

1 Общие положения

1.1 Введение

Проект межевания территории на объекты, расположенные по адресам:

Республика Башкортостан, Баймакский район, Бекешевский с/с, с.Бекешево, ул. Молодежная, д. 27.

был выполнен на основании:

- Градостроительного кодекса Российской Федерации (с изменениями на 20.07.2012 г) от 29.12.2004 №190-ФЗ;

- Республиканских нормативов градостроительного проектирования «Градостроительство. Планировка и застройка городских округов, городских и сельских поселений Республики Башкортостан», утвержденных постановлением Правительства Республики Башкортостан № 153 от 13.05.2009 г.;

- Правила землепользования и застройки города Баймак муниципального района Баймакский район Республики Башкортостан, утвержденные Решением Совета муниципального района Баймакский район Республики Башкортостан № 83 от 25.04.2008 г.

- СНиП 2.07.01.-89*(2004) «Градостроительство. Планировка и застройка городских и сельских поселений»;

- Технических условий.

Картографический материал выполнен в географической системе координат местности МСК-02, зона 2.

1.2 Цель разработки проекта:

1. Перераспределение земельного участка с кадастровым номером **02:06:200202:528** с целью приведения границ земельного участка в соответствии с их фактическим местоположением.
2. Установление правового регулирования земельных участков.
3. Повышение эффективности использования территории населенного пункта.

1.3 Используемые исходные материалы:

- информация об установленных сервитутах и иных обременениях земельных участков;
- информация о земельных участках в пределах границ проектирования, учтенных (зарегистрированных) в государственном земельном кадастре;

1.4 Опорно-межевая сеть на территории проектирования

На территории проектирования существует установленная система геодезической сети специального назначения для определения координат точек земной поверхности с использованием спутниковых систем. Система координат – МСК 02. Действующая система геодезической сети удовлетворяет требованиям выполнения землеустроительных работ для установления границ земельных участков на местности.

										Лист
										3
Изм.	Кодуч.	Лист	№доку.	Подпись	Дата	018-ПМТ				

1.5 Рекомендации по порядку установления границ на местности

Установление границ земельных участков на местности следует выполнять в соответствии с требованиями федерального законодательства, а также инструкции по проведению межевания.

Вынос межевых знаков на местность необходимо выполнить в комплексе землеустроительных работ с обеспечением мер по уведомлению заинтересованных лиц и согласованию с ними границ. Установление границ земельных участков на местности должно быть выполнено в комплексе работ по одновременному выносу красных линий.

1.6 Структура территории, образуемая в результате межевания

Данным проектом предусматривается приведение местоположения границ земельных участков, в соответствии с их фактическим местоположением для исключения наложения и изломанности границ:

Земельного участка, расположенного по адресу: Республика Башкортостан, Баймакский район, Бекешевский с/с, с.Бекешево, ул. Молодежная, д. 27. с кадастровым номером 02:06:200202:528;

В административном отношении участок изысканий находится в г. Баймак Баймакский район Республики Башкортостан.

Категория земель: земли населенных пунктов.

Разрешенное использование земельных участков:

Земельного участка, расположенного по адресу: Республика Башкортостан, Баймакский район, Бекешевский с/с, с.Бекешево, ул. Молодежная, д. 27– Склады;

1.7 Сервитуты и иные обременения

Сервитуты и обременения на перераспределяемых земельных участках отсутствуют.

						018-ПМТ	Лист
Им.	Кодуч	Лист	№док.	Подпись	Дата		4

1.8 Параметры проектируемых земельных участков

Проектом предусматривается перераспределение земельного участка, в соответствии с фактическим местоположением их границ.

Границы земельного участка, расположенного по адресу: Республика Башкортостан, Баймакский район, Бекешевский с/с, с.Бекешево, ул. Молодежная, д. 27 с кадастровым номером **02:06:200202:528** на местности отсутствуют, фактические границы земельного участка не выявлены.

Номер земельного участка	Кадастровый номер	Адрес	Площадь, кв.м.
1	02:06:200202:528	Республика Башкортостан, Баймакский район, Бекешевский с/с, с.Бекешево, ул. Молодежная, д. 27	6497

1.9 Формирование красных линий

Проектируемые полосы отвода общественного сервитута имеют постоянную ширину в условиях сложившейся жилой застройки с учетом интересов владельцев земельных участков. Формирование красных линий рассматриваемой на территории не требуется.

1.10 Правовой статус объектов межевания.

На период подготовки проекта межевания имеются земельные участки, находящийся в частной собственности и обремененные арендой:

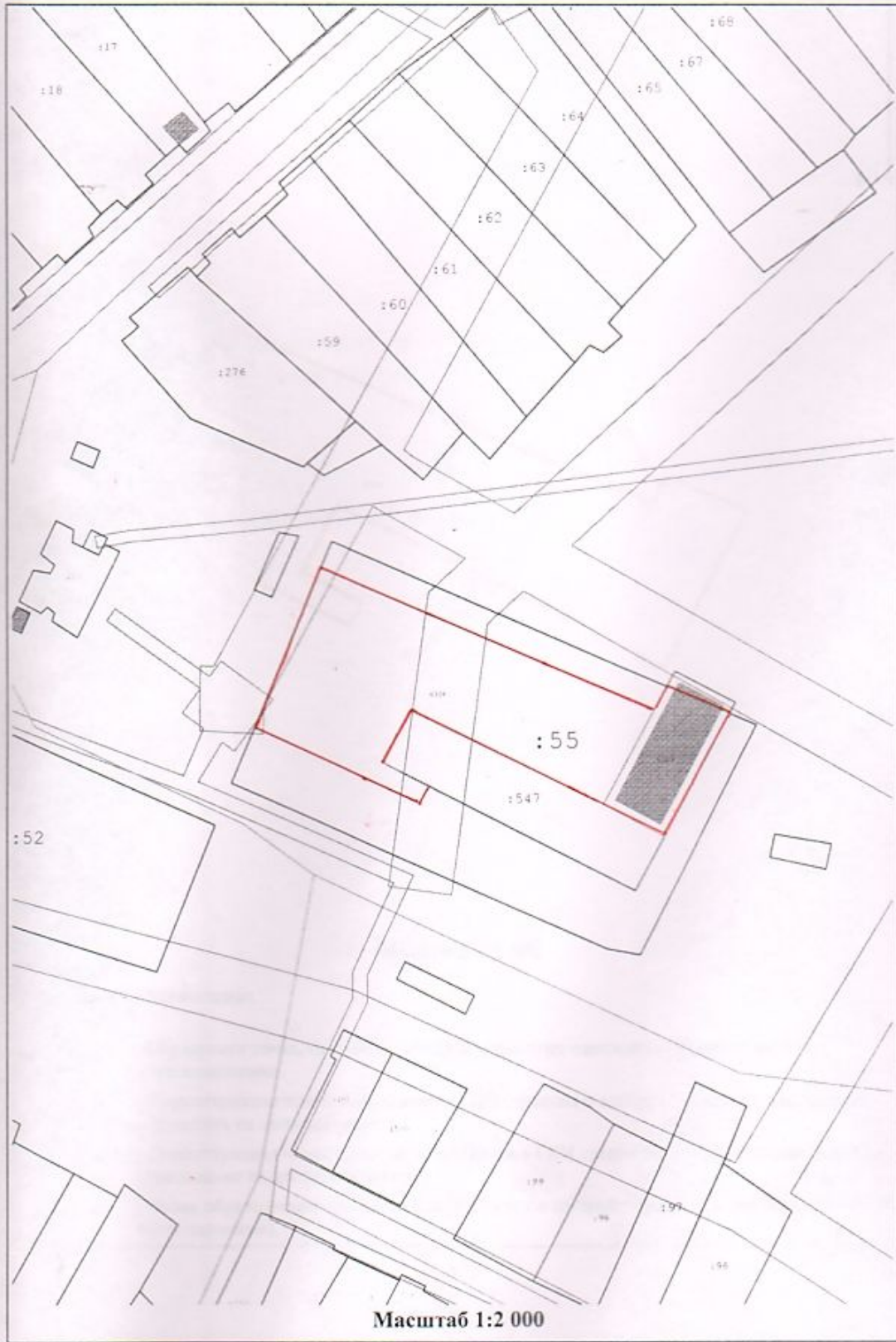
Номер земельного участка	Кадастровый номер	Адрес	Фамилия и инициалы правообладателя
1	02:06:200202:528	Республика Башкортостан, Баймакский район, Бекешевский с/с, с.Бекешево, ул. Молодежная, д. 27	Мичунов Сергей Александрович

1.11 Основные показатели по проекту межевания

Настоящий проект обеспечивает равные права и возможности правообладателей земельных участков в соответствии с действующим законодательством. Сформированные границы земельных участков позволяют обеспечить необходимые требования по содержанию и обслуживанию объектов промышленной застройки в условиях сложившейся планировочной системы территории проектирования.

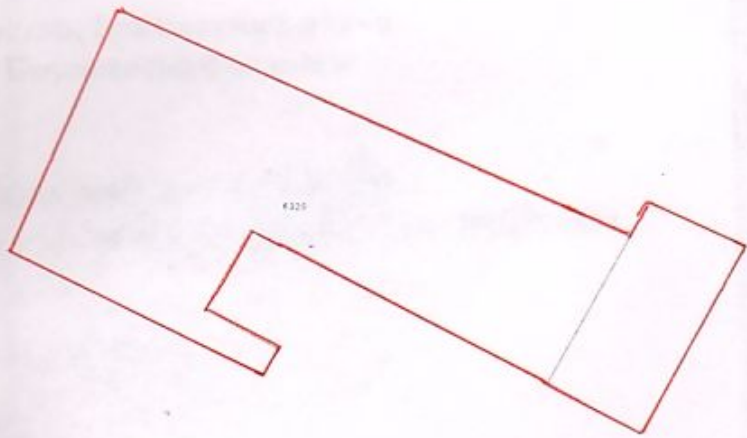
									Лист
									5
Изм.	Кодуч.	Лист	№ док.	Подпись	Дата	018-ПМТ			

Схема расположения земельного участка на кадастровом плане территории



Масштаб 1:2 000

Чертеж земельного участка и их частей



Масштаб 1:1 500

Условные обозначения:

- нб - Образованная точка, сведения о которой позволяют однозначно определить ее местоположение
- 7 - Существующая точка, имеющиеся в ГКН сведения о которой позволяют однозначно определить ее местоположение
- - Существующая часть границы, имеющиеся в ГКН сведения о которой достаточны для определения ее местоположения
- - вновь образованная часть границы, сведения о которой достаточны для определения ее местоположения